



2025 -2026

CATALOGUE DE FORMATION

L'ORGANISME DE FORMATION

FORMER ET ÉDUIQUER SES COLLABORATEURS ET SES CLIENTS

ORGANISME DE FORMATION CERTIFIÉ QUALIOPi, HUBENCY VOUS PROPOSE À TRAVERS SON OFFRE CIRCULARITY :

Un catalogue de formation générale autour de la gestion des déchets et de l'économie circulaire.
Un accompagnement pour créer votre propre parcours de formation autour des enjeux de l'économie circulaire : pour vos salariés ou votre entreprise, selon vos objectifs, les compétences à acquérir ainsi que vos contraintes (budget, temps, profil des participants...).

7/10

Correspond à la moyenne
des notes obtenues par
nos stagiaires à la sortie
de nos formations en 2024.

9/10

Correspond à la moyenne
des objectifs atteints
de nos formations en 2024.

Qualiopi 
processus certifié

 **RÉPUBLIQUE FRANÇAISE**

La certification qualité a été délivrée au titre de la
ou des catégories d'action suivante :
ACTIONS DE FORMATION.



L'OFFRE DE FORMATION

FORMER ET ÉDUIQUER SES COLLABORATEURS ET SES CLIENTS

FORMER TOUT LE MONDE, À TOUS LES NIVEAUX D'OPÉRATIONNALITÉ

S'adapter aux niveaux, aux prérequis et aux interlocuteurs
S'adapter aux métiers et aux missions
Définir les compétences et les savoir-faire à acquérir

DES THÉMATIQUES GÉNÉRIQUES ACCESSIBLES À TOUS ET ADAPTABLES SUR DEMANDE

Valorisation des biodéchets
Gestion des déchets dans un restaurant / un garage / un magasin de retail
Comprendre la réglementation des déchets
Déchets et environnement : comprendre pour mieux agir
Etc...

UNE CONSTRUCTION SUR-MESURE D'UN OU PLUSIEURS PARCOURS SELON VOS BESOINS

A partir de la définition de vos besoins et l'analyse de vos contraintes (temps, budget, format...) nous construisons pour vous et avec vous un ou plusieurs parcours de formation, pour faire monter en compétences vos équipes et atteindre vos objectifs.

FAIRE BÉNÉFICIER TOUS LES PARTICIPANTS DE NOTRE EXPÉRIENCE ET DE NOTRE EXPERTISE EN GESTION DES DÉCHETS ET EN ÉCONOMIE CIRCULAIRE

UNE SPÉCIALISATION SUR PLUSIEURS SECTEURS CLÉS

Nous travaillons avec plus de 6500 sites au niveau national (retail, restauration, automobile, industrie, bâtiment)

UNE ÉQUIPE ENGAGÉE

Pour mener à bien les missions d'accompagnement et de formation, notre équipe Circularity associe expertise en économie circulaire et gestion des déchets, expérience en gestion de projet complexe, connaissance fine de la réglementation et du contexte socio-politique, et ingénierie pédagogique.

Préserver et réinventer chaque jour c'est notre ligne de conduite, rejoignez-nous et donnez de l'impact à votre transition écologique !



Artur DI MONTAGLIARI
Directeur
Général



François LEGRIS
Directeur Général
Adjoint



Anne CASSAGNABERE
Directrice du
Développement



Mouna MESSAÏ
Responsable du
Pôle Circularity



Thomas SZYMKOWIAK
Chef de Projets
Formation



Pauline BOCHEREAU
Cheffe de Projets
en Économie Circulaire



Kevin TCHOUBIA
Chargé de Communication
& Marketing

NOS THÉMATIQUES DE FORMATION

Des thématiques génériques accessibles à tous et adaptables sur demande.



**POUR UNE
ÉCONOMIE CIRCULAIRE**



**DES DÉCHETS
ET DES SECTEURS**



**QUELLE GESTION
POUR QUEL DÉCHET ?**



**NOS FORMATIONS
EN COLLABORATIONS
AVEC L'EN2R**

SOMMAIRE

POUR UNE ÉCONOMIE CIRCULAIRE

01

DÉCHETS ET PROTECTION DE L'ENVIRONNEMENT : COMPRENDRE POUR MIEUX AGIR

GESTION ÉCLAIRÉE DES DÉCHETS DES PROFESSIONNELS : CONFORMITÉ ET DURABILITÉ

INTÉGRER L'ACTIVITÉ DE VOTRE ENTREPRISE DANS L'ÉCONOMIE CIRCULAIRE

MENER UNE DÉMARCHE D'ÉCO-CONCEPTION AU SEIN DE VOTRE ENTREPRISE

S'APPROPRIER LA FEUILLE DE ROUTE SECTORIELLE 3R

DES DÉCHETS ET DES SECTEURS

02

VERS DES SOLUTIONS DURABLES : MAÎTRISE DE LA GESTION DES DÉCHETS DE L'INDUSTRIE AUTOMOTIVE

LES DÉCHETS DES STATIONS AUTOROUTES : UN DÉFI ENVIRONNEMENTAL DE TAILLE

DÉCHETS DE RESTAURATION : DEVENIR UN RESTAURATEUR ÉCORESPONSABLE

LA GESTION DES DÉCHETS : UN ENJEU MAJEUR POUR LES PROFESSIONNELS DU RETAIL

QUELLE GESTION POUR QUEL DÉCHET ?

03

DEVENIR UN ACTEUR ENGAGÉ DANS LA GESTION RESPONSABLE DES BIODÉCHETS

NOS FORMATIONS EN COLLABORATION AVEC EN2R-FEDEREC

04

CONNAISSANCE DE LA FILLIÈRE BTP ET DE LA REP PMCB

LA FILLIÈRE PLASTIQUE : UNE VUE D'ENSEMBLE

CONNAISSANCE DE LA FILLIÈRE TEXTILE : DE LA CRÉATION AU RECYCLAGE



01

POUR UNE ÉCONOMIE CIRCULAIRE

Proposez à votre entreprise des formations personnalisées pour renforcer votre engagement en matière de durabilité et réduire votre impact environnemental

COMPRENDRE POUR MIEUX AGIR



Public visé

Les gestionnaires de site et de production.
Les responsables environnementaux et
les responsables qualité.



Prérequis

Aucun.



Durée

7 heures
de formation.

Objectif(s)

- Sensibiliser aux enjeux et à l'ampleur de la gestion des déchets
- Approfondir la compréhension des différents types de déchets et de leurs impacts
- Identifier les solutions pratiques pour une gestion durable des déchets

Programme

Jour 1 (Matin) :

- Accueil des participants.
- Présentation des objectifs de la formation.
- Introduction à la gestion des déchets
- Les conséquences de la mauvaise gestion des déchets

Jour 1 (Après midi) :

- Les conséquences de la mauvaise gestion des déchets (2/2)
- Les solutions pour une gestion des déchets durable
- Echange avec les participants.
- Évaluation de fin de formation et clôture.

Méthodes pédagogiques

- Apport formateur, exercices pratiques, mises en situation, échanges, jeux, ateliers.



En distanciel
(Asynchrone)

OU



En présentiel
(Synchrone)

Personnes en situation de handicap

Nous pouvons adapter certaines situations au handicap.
Contactez-nous.
(référente : Mouna Messai ✉ mouna.messai@hubency.com).

Suivi du participant et appréciation des résultats

- QCM de positionnement (envoyé avant le démarrage de la formation),
- QCM d'évaluation du début et de fin, fiche d'appréciation du stage.

Modalités et délai d'accès

Inter : inscription après analyse des besoins, sous réserve d'atteindre le nombre minimum de participants (5 personnes)

Intra : inscription après analyse des besoins

Délai : un délai d'organisation entre 2 et 4 semaines

Tarif : sur devis

Je souhaite m'inscrire

Date de dernière modification : 08/04/2024



CIRCULARITY
HUBENCY



Public visé

Tous les collaborateurs, en particulier les équipes dirigeantes et les équipes RSE en charge des projets d'économie circulaire



Prérequis

Aucun



Durée

7 heures de formation.

Programme détaillé

Jour 1 (Matin) :

- Accueil des participants.
 - Accueil administratif
 - Présentation du déroulement de la formation (organisation)
- Présentation de la formation et rappel des objectifs
 - Présentation des objectifs
 - Test d'évaluation de début de formation
- Introduction à la gestion des déchets
 - Les déchets des activités économiques en chiffres
 - Les différents types de déchets et leurs impacts
- Les conséquences d'une mauvaise gestion des déchets
 - Les déchets et leurs liens avec les différents types de pollution (eau, air, sol).
 - Le changement climatique : Quelles sont les causes ?

Jour 1 (Après-midi) :

- Les conséquences d'une mauvaise gestion des déchets
 - Quel effet sur la santé des êtres vivants ?
 - Les conséquences budgétaires
- Les solutions pour une gestion durable des déchets
 - La réduction à la source : agir en amont
 - La valorisation des déchets : Identifier les bonnes filières
 - La réutilisation et le réemploi : allonger la durée de vie d'un produit



CIRCULARITY
HUBENCY

Gestion éclairée des déchets des professionnels : **CONFORMITÉ ET DURABILITÉ**



Public visé

Les gestionnaires de site et de production.
Les responsables environnementaux
et les responsables qualité



Prérequis

Aucun



Durée

7 heures
de formation.

Objectif(s)

- Comprendre les lois et les réglementations sur la gestion des déchets activités économiques
- Etre en conformité vis-à-vis de la réglementation française et européenne.
- Pouvoir mettre en place les bonnes pratiques de la gestion des déchets.
- Sensibiliser les collaborateurs.

Programme

Jour 1 (Matin) :

- Accueil des participants.
- Présentation des objectifs de la formation.
- Les principes fondamentaux de la gestion des déchets.
- Cadre légal et réglementaire.

Jour 1 (Après midi) :

- La gestion des déchets dangereux.
- Les obligations et les responsabilités des entreprises.
- Echange avec les participants.
- Évaluation de fin de formation et clôture.

Méthodes pédagogiques

- Apport formateur, exercices pratiques, mises en situation, échanges, jeux, ateliers.



En distanciel
(A synchrone)

OU



En présentiel
(Synchrone)

Personnes en situation de handicap

Nous pouvons adapter certaines situations au handicap.
Contactez-nous.
(référente : Mouna Messai ✉ mouna.messai@hubency.com).

Suivi du participant et appréciation des résultats

- QCM de positionnement (envoyé avant le démarrage de la formation),
- QCM d'évaluation du début et de fin, fiche d'appréciation du stage.

Modalités et délai d'accès

Inter : inscription après analyse des besoins, sous réserve d'atteindre le nombre minimum de participants (5 personnes)

Intra : inscription après analyse des besoins

Délai : un délai d'organisation entre 2 et 4 semaines

Tarif : sur devis

Je souhaite m'inscrire

Date de dernière modification : 08/04/2024



Gestion éclairée des déchets des professionnels : **CONFORMITÉ ET DURABILITÉ**



Public visé

Les gestionnaires de site et de production.
Les responsables environnementaux
et les responsables qualité



Prérequis

Aucun



Durée

7 heures
de formation.

Programme détaillé

Jour 1 (Matin) :

- Accueil des participants.
 - Accueil administratif
 - Présentation du déroulement de la formation (organisation)
- Présentation de la formation et rappel des objectifs
 - Présentation des objectifs
 - Test d'évaluation de début de formation
- Les principes fondamentaux de la gestion des déchets
 - Les fondamentaux de la gestion des déchets
 - Les types des déchets et leur classification
- Le cadre légal et réglementaire
 - La réglementation française
 - La réglementation européenne

Jour 1 (Après-midi) :

- La gestion des déchets dangereux
 - Les déchets dangereux, qu'est-ce que c'est ?
 - Le stockage et l'élimination sécuritaire des déchets dangereux
- Les obligations et les responsabilités des entreprises
 - La responsabilité élargie du producteur (REP) : principe et fonctionnement
 - Obligations vs sanctions des professionnels en gestion des déchets



CIRCULARITY
HUBENCY

Intégrer l'activité de votre entreprise DANS L'ÉCONOMIE CIRCULAIRE



Public visé

Tous les collaborateurs,
en particulier les équipes dirigeantes et
les équipes RSE en charge des projets
d'économie circulaire



Prérequis

Aucun



Durée

7 heures
de formation.

Objectif(s)

- Pouvoir donner une définition claire de l'économie circulaire
- Acquérir les bonnes connaissances sur la diversité d'actions et de concepts qu'intègre l'économie circulaire
- Être en capacité d'identifier les projets d'économie circulaire dans lesquels votre entreprise peut s'inscrire
- Être en capacité de réaliser efficacement un projet d'économie circulaire.

Programme

Jour 1 (Matin) :

- Accueil des participants.
- Présentation de la formation et rappel des objectifs
- L' économie circulaire : contexte général
- Offre des acteurs économiques
- Demande et comportement des consommateurs

Jour 1 (Après midi) :

- Gestion des déchets : le recyclage
- Cadre réglementaire : les lois clés relatives à l'économie circulaire
- Rôle des parties prenantes de l'économie circulaire
- Échange avec les participants
- Évaluation de fin de formation et clôture.

Méthodes pédagogiques

- Apport formateur, exercices pratiques, mises en situation, échanges, jeux, ateliers.



En distanciel
(A synchrone)

OU



En présentiel
(Synchrone)

Personnes en situation de handicap

Nous pouvons adapter certaines situations au handicap.
Contactez-nous.
(référente : Mouna Messai ✉ mouna.messai@hubency.com).

Suivi du participant et appréciation des résultats

- QCM de positionnement (envoyé avant le démarrage de la formation),
- QCM d'évaluation du début et de fin, fiche d'appréciation du stage.

Modalités et délai d'accès

Inter : inscription après analyse des besoins, sous réserve d'atteindre le nombre minimum de participants (5 personnes)

Intra : inscription après analyse des besoins

Délai : un délai d'organisation entre 2 et 4 semaines

Tarif : sur devis

Je souhaite m'inscrire

Date de dernière modification : 08/04/2024



Intégrer l'activité de votre entreprise DANS L'ÉCONOMIE CIRCULAIRE



Public visé

Tous les collaborateurs,
en particulier les équipes dirigeantes et
les équipes RSE en charge des projets
d'économie circulaire



Prérequis

Aucun



Durée

7 heures
de formation.

Programme détaillé

Jour 1 (Matin) :

- Accueil des participants.
 - Accueil administratif
 - Présentation du déroulement de la formation (organisation)
- Présentation de la formation et rappel des objectifs
 - Présentation des objectifs
 - Test d'évaluation de début de formation
- L' économie circulaire : contexte général
 - Le modèle linéaire : définition et chiffres
 - Le modèle circulaire : définition et chiffres.
- Offre des acteurs économiques
 - L'approvisionnement durable.
 - L'éco-conception.
 - L'écologie industrielle et territoriale. (EIT)
 - L'économie de la fonctionnalité
- Demande et comportement des consommateurs
 - La consommation responsable : qu'est-ce que c'est ?
 - L'allongement de la durée de vie d'un produits : quels sont les leviers possibles ?

Jour 1 (Après-midi) :

- Gestion des déchets : le recyclage
 - Le recyclage : contexte général
 - Les différentes échelles du recyclage
- Cadre réglementaire : les lois clés relatives à l'économie circulaire
 - La réglementation européenne
 - La réglementation française
- Cadre réglementaire : les lois clés relatives à l'économie circulaire
 - La réglementation européenne
 - La réglementation française
- Rôle des parties prenantes de l'économie circulaire
 - L'ADEME : un acteur engagé pour l'économie circulaire.
 - Les acteurs économiques et leur rôle dans l'économie circulaire.
 - Le rôle crucial des consommateurs.



CIRCULARITY
HUBENCY

MENER UNE DÉMARCHE D'ÉCO-CONCEPTION AU SEIN DE VOTRE ENTREPRISE



Public visé

Les équipes dirigeantes et les équipes RSE en charge des projets d'économie circulaire dans l'entreprise



Prérequis

Aucun



Durée

7 heures de formation.

Objectif(s)

- Pouvoir définir précisément une démarche d'éco-conception
- Être en capacité de réaliser une démarche d'éco-conception efficace au sein de votre entreprise
- Pouvoir lire et interpréter correctement une analyse de cycle de vie

Programme

Jour 1 (Matin) :

- Accueil des participants
- Définition de l'éco-conception
- Cadre réglementaire relatif à l'éco-conception
- Construction d'une démarche d'éco-conception
- Demande et comportement des consommateurs

Jour 1 (Après midi) :

- Focus sur l'analyse de cycle de vie (ACV)
- Focus sur la définition des pistes d'éco-conception
- L'éco-conception au sein de votre entreprise
- Échange avec les participants
- Évaluation de fin de formation et clôture.

Méthodes pédagogiques

- Apport formateur, exercices pratiques, mises en situation, échanges, jeux, ateliers.



En distanciel
(Asynchrone)

OU



En présentiel
(Synchrone)

Personnes en situation de handicap

Nous pouvons adapter certaines situations au handicap. Contactez-nous.
(référente : Mouna Messai ✉ mouna.messai@hubency.com).

Suivi du participant et appréciation des résultats

- QCM de positionnement (envoyé avant le démarrage de la formation),
- QCM d'évaluation du début et de fin, fiche d'appréciation du stage.

Modalités et délai d'accès

Inter : inscription après analyse des besoins, sous réserve d'atteindre le nombre minimum de participants (5 personnes)

Intra : inscription après analyse des besoins

Délai : un délai d'organisation entre 2 et 4 semaines

Tarif : sur devis

Je souhaite m'inscrire

Date de dernière modification : 08/04/2024



MENER UNE DÉMARCHE D'ÉCO-CONCEPTION AU SEIN DE VOTRE ENTREPRISE



Public visé

Les équipes dirigeantes et les équipes RSE en charge des projets d'économie circulaire dans l'entreprise



Prérequis

Aucun



Durée

7 heures de formation.

Programme détaillé

Jour 1 (Matin) :

- Accueil des participants
 - Accueil administratif
 - Présentation du déroulement de la formation (organisation)
- Présentation de la formation et rappel des objectifs
 - Présentation des objectifs
 - Test d'évaluation de début de formation
- Définition de l'Eco-Conception
 - Une démarche multi-étapes : comprendre la notion de cycle de vie
 - Une démarche multi-critères
 - Une démarche multi-acteurs
- Cadre réglementaire relatif à l'Eco-Conception
 - Les normes internationales qui entrent en jeu
 - La réglementation européenne et française
- Construction d'une démarche d'Eco-Conception
 - Cadrage du projet
 - Evaluation environnementale
 - Définition des pistes d'éco-conception
 - Evaluation environnementale comparative
 - Communication

Jour 1 (Après-midi) :

- Focus sur l'Analyse de cycle de vie (ACV)
 - Définition d'une analyse de cycle de vie
 - Les normes internationales qui entrent en jeu
 - Construction d'une ACV
 - Puissance et limites de l'analyse du cycle de vie
- Focus sur la définition des pistes d'Eco-Conception
 - Les 8 grands principes de l'éco-conception
 - Etude de cas (mise en place d'une démarche d'éco-conception)
- L'Eco-Conception au sein de votre entreprise
 - Une partie intégrante de la RSE
 - Les bénéfices pour votre entreprise
- Rôle des parties prenantes de l'économie circulaire
 - L'ADEME : un acteur engagé pour l'économie circulaire.
 - Les acteurs économiques et leur rôle dans l'économie circulaire.
 - Le rôle crucial des consommateurs.



CIRCULARITY
HUBENCY

S'APPROPRIER LA FEUILLE DE ROUTE SECTORIELLE 3R



Public visé

Les équipes dirigeantes et les équipes RSE en charge de la mise en place d'une stratégie interne sur les questions d'économie circulaire.



Prérequis

Aucun



Durée

7 heures de formation.

Objectif(s)

- Comprendre la stratégie 3R et s'approprier ses objectifs
- Être en mesure de réaliser un état des lieux des pratiques mises en place
- Identifier les projets stratégiques internes en cohérence avec les orientations de la feuille de route sectorielle de la restauration
- Prioriser les orientations stratégiques internes pour y répondre

Programme

Jour 1 (Matin) :

- Accueil des participants
- Présenter la stratégie Nationale 3R
- Contexte réglementaire
- Focus sur le plastique à usage unique
- Présentation du contexte du secteur de la restauration

Jour 1 (Après midi) :

- Etude des pistes d'action de la feuille de route sectorielle 3R de la restauration
- Appropriation de la feuille de route 3R
- Cas pratique de déploiement
- Échange avec les participants
- Évaluation de fin de formation et clôture

Méthodes pédagogiques

- Apport formateur, exercices pratiques, mises en situation, échanges, jeux, ateliers.



En distanciel
(Asynchrone)

OU



En présentiel
(Synchrone)

Personnes en situation de handicap

Nous pouvons adapter certaines situations au handicap. Contactez-nous.
(référente : Mouna Messai ✉ mouna.messai@hubency.com).

Suivi du participant et appréciation des résultats

- QCM de positionnement (envoyé avant le démarrage de la formation),
- QCM d'évaluation du début et de fin, fiche d'appréciation du stage.

Modalités et délai d'accès

Inter : inscription après analyse des besoins, sous réserve d'atteindre le nombre minimum de participants (5 personnes)

Intra : inscription après analyse des besoins

Délai : un délai d'organisation entre 2 et 4 semaines

Tarif : sur devis

Je souhaite m'inscrire

Date de dernière modification : 08/04/2024



S'APPROPRIER LA FEUILLE DE ROUTE SECTORIELLE 3R



Public visé

Les équipes dirigeantes et les équipes RSE en charge de la mise en place d'une stratégie interne sur les questions d'économie circulaire.



Prérequis

Aucun



Durée

7 heures de formation.

Programme détaillé

Jour 1 (Matin) :

- Accueil des participants.
 - Accueil administratif
 - Présentation du déroulement de la formation
- Présentation de la formation et rappel des objectifs
 - Présentation des objectifs
 - Test d'évaluation de début de formation
- Présentation de la stratégie nationale 3R
 - Contexte réglementaire général
 - Le plastique à usage unique : un chantier colossal
 - Les objectifs fixés par l'Ademe
- Zoom sur le secteur de la restauration
 - Présentation du secteur et ses enjeux
 - Les emballages plastiques à usage unique : véritable challenge pour les acteurs du secteur

Jour 1 (Après-midi) :

- Les pistes d'action de la feuille de route sectorielle 3R de la restauration
 - Présentation des 6 pistes d'action retenues dans la feuille de route 3R
- Appropriation de la feuille de route 3R
 - Définir les étapes clés de la mise en place d'une feuille de route
 - Présentation et appropriation des outils de déploiement des pistes d'action
- Cas pratique : déploiement d'un projet 3R
 - Déploiement d'un plan stratégique de la mise en application de la feuille de route
 - Echange avec les participants
 - Correction



CIRCULARITY
HUBENCY

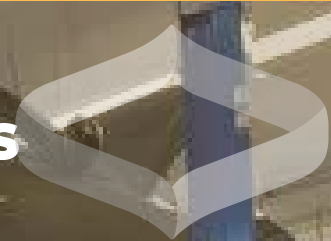
02

DES DÉCHETS ET DES SECTEURS

Proposez à vos entreprises des formations sur mesure, autour des enjeux de la gestion des déchets spécifiques à votre domaine d'activité

Vers des solutions durables :

MAÎTRISE DE LA GESTION DES DÉCHETS DANS L'INDUSTRIE AUTOMOTIVE



Public visé

Les chefs d'atelier,
les responsables environnement
dans le secteur automobile,
les référents déchets.



Prérequis

Aucun.



Durée

7 heures
de formation.

Objectif(s)

- Appliquer la réglementation liée à la gestion des déchets industriels dans l'activité automobile.
- S'approprier les bonnes méthodes de tri et de manipulation et de stockage des déchets des activités automobiles.
- Acquérir les compétences pour mettre en place un plan de gestion des déchets efficace et durable.

Programme

Jour 1 (Matin) :

- Accueil des participants.
- Présentation des objectifs de la formation.
- Les déchets d'activité automobile : contexte général.
- Que dit la réglementation sur les déchets des automobiles.
- Les déchets dangereux et non dangereux : trier pour mieux valoriser.

Jour 1 (Après midi) :

- Stockage et manipulation des déchets.
- Élimination des déchets.
- Plan de gestion des déchets.
- Echange avec les participants.
- Évaluation de fin de formation et clôture.
- Programme détaillé dans la page suivante.

Méthodes pédagogiques

- Apport formateur, exercices pratiques, mises en situation, échanges, jeux, ateliers.



En distanciel
(Asynchrone)

OU



En présentiel
(Synchrone)

Personnes en situation de handicap

Nous pouvons adapter certaines situations au handicap.
Contactez-nous.
(référente : Mouna Messai ✉ mouna.messai@hubency.com).

Suivi du participant et appréciation des résultats

- QCM de positionnement (envoyé avant le démarrage de la formation),
- QCM d'évaluation du début et de fin, fiche d'appréciation du stage.

Modalités et délai d'accès

Inter : inscription après analyse des besoins, sous réserve d'atteindre le nombre minimum de participants (5 personnes)

Intra : inscription après analyse des besoins

Délai : un délai d'organisation entre 2 et 4 semaines

Tarif : sur devis

Je souhaite m'inscrire

Date de dernière modification : 08/04/2024



CIRCULARITY
HUBENCY

Vers des solutions durables :

MAÎTRISE DE LA GESTION DES DÉCHETS DANS L'INDUSTRIE AUTOMOTIVE



Public visé

Les chefs d'atelier,
les responsables environnement
dans le secteur automobile,
les référents déchets.



Prérequis

Aucun.



Durée

7 heures
de formation.

Programme détaillé

Jour 1 (Matin) :

- Accueil des participants.
 - Accueil administratif
 - Présentation du déroulement de la formation (organisation)
- Présentation de la formation et rappel des objectifs
 - Présentation des objectifs
 - Test d'évaluation de début de formation
- Les déchets d'activité automobile : contexte général
 - Introduction au secteur de l'automotive
 - Les grandes familles de déchet d'activité automobile
- Que dit la réglementation sur les déchets des automobiles
 - La réglementation relative à la gestion et au transport des déchets des automobiles
 - Les obligations et les interdictions des producteurs et détenteurs des déchets dangereux et non dangereux
 - Refacturation des déchets aux clients : quésaco ?
- Les déchets dangereux et non dangereux/trier pour mieux valoriser
 - Quelles sont les bonnes pratiques de tri à mettre en place dans son garage ou son atelier
 - Les erreurs de tri et comment y remédier ?

Jour 1 (Après-midi) :

- Stockage et manipulation des déchets
 - Les règles de stockage et de manipulation des déchets (dangereux et non dangereux)
- Elimination des déchets
 - Les différentes voies d'élimination des déchets (valorisation matière, énergétique)
 - Les centres de traitement des déchets agréés
- Plan de gestion des déchets
 - Les étapes clés pour la mise en place d'un plan de gestion des déchets
 - Les bonnes pratiques pour réduire la quantité des déchets générée
 - La non-conformité du plan de gestion des déchets : quelles sont les principales actions correctives à mettre en place ?
 - Les indicateurs clés de performance (KPI) pour mesurer et évaluer l'efficacité du plan de gestion des déchets



CIRCULARITY
HUBENCY

Les déchets des stations autoroutes : UN DÉFI ENVIRONNEMENTAL DE TAILLE



Public visé

Les responsables déchets ou environnement,
les managers des stations autoroutes,
les collaborateurs chargés de la gestion des déchets.



Prérequis

Aucun.



Durée

7 heures
de formation.

Objectif(s)

- Identifier les différents types de déchets générés dans les stations autoroute
- Appliquer la réglementation relative à la gestion des déchets pour se mettre en conformité
- Maîtriser les techniques et les bonnes pratiques de tri selon la typologie de déchets
- Élaborer une stratégie de gestion des déchets efficace dans une station autoroute
- Former ses collaborateurs à la mise en œuvre de la stratégie de la gestion des déchets

Méthodes pédagogiques

- Apport formateur, exercices pratiques, mises en situation, échanges, jeux, ateliers.



En distanciel
(A synchrone)

OU



En présentiel
(Synchrone)

Personnes en situation de handicap

Nous pouvons adapter certaines situations au handicap.
Contactez-nous.
(référente : Mouna Messai ✉ mouna.messai@hubency.com).

Programme

Jour 1 (Matin) :

- Accueil des participants
- Présentation de la formation et rappel des objectifs
- La croisée des flux : quels sont les différents types de déchets générés en station d'autoroute ?
- Cadre légal et réglementaire.

Jour 1 (Après midi) :

- Le tri : une étape cruciale dans la gestion des déchets
- La valorisation des déchets
- Mettre en place une stratégie pour mieux gérer les déchets dans les stations autoroutes
- Échange avec les participants
- Quiz d'évaluation de fin de formation et clôture

Suivi du participant et appréciation des résultats

- QCM de positionnement (envoyé avant le démarrage de la formation),
- QCM d'évaluation du début et de fin, fiche d'appréciation du stage.

Modalités et délai d'accès

Inter : inscription après analyse des besoins, sous réserve d'atteindre le nombre minimum de participants (5 personnes)

Intra : inscription après analyse des besoins

Délai : un délai d'organisation entre 2 et 4 semaines

Tarif : sur devis

Je souhaite m'inscrire

Date de dernière modification : 08/04/2024



Les déchets des stations autoroutes : UN DÉFI ENVIRONNEMENTAL DE TAILLE



Public visé

Les responsables déchets ou environnement,
les managers des stations autoroutes,
les collaborateurs chargés de la gestion des déchets.



Prérequis

Aucun.



Durée

7 heures
de formation.

Programme détaillé

Jour 1 (Matin) :

- Accueil des participants.
 - Accueil administratif
 - Présentation du déroulement de la formation
- Présentation de la formation et rappel des objectifs
 - Présentation des objectifs
 - Test d'évaluation de début de formation
- La croisée des flux / quels sont les différents types de déchets générés en station d'autoroute ?
 - Les déchets non dangereux, et les déchets dangereux
 - Les déchets alimentaires
- Être en conformité avec la réglementation
 - Les normes relatives à la gestion des déchets dangereux/non dangereux
 - La responsabilité des employés des stations autoroutes en terme de gestion des déchets.

Jour 1 (Après-midi) :

- Le tri : une étape cruciale dans la gestion des déchets
 - Le tri selon la typologie de déchets
 - Les erreurs de tri : comment y remédier ?
- La valorisation des déchets
 - Quelle solution pour quel type de déchets ?
 - Analyse des avantages et des inconvénients des voies de traitement des déchets
- Mettre en place une stratégie pour mieux gérer les déchets dans les stations autoroutes
 - Que prévoir pour avoir une gestion des déchets efficace ?
 - Les outils de mise en place de suivi et d'évaluation de la stratégie de gestion des déchets
 - Les bonnes pratiques pour sensibiliser les usagers (clients et collaborateurs)



CIRCULARITY
HUBENCY

Déchets de restauration : DEVENIR UN RESTAURATEUR ÉCORESPONSABLE



Public visé

Les gérants de restaurants,
les collaborateurs de cuisine et de service,
et les responsables de la gestion des déchets.



Prérequis

Aucun.



Durée

7 heures
de formation.

Objectif(s)

- Comprendre les problèmes environnementaux liés à la gestion des déchets dans la restauration
- Contrôler la conformité vis-à-vis des différentes réglementations relatives à la gestion des déchets dans la restauration
- Pouvoir mettre en place les meilleures pratiques pour la réduction, le tri, le recyclage et la gestion des déchets dans la restauration

Programme

Jour 1 (Matin) :

- Accueil des participants
- Présentation de la formation et rappel des objectifs
- Introduction à la gestion des déchets dans la restauration
- La réglementation en vigueur

Jour 1 (Après midi) :

- De la cuisine à la poubelle : comment mettre en place les bonnes pratiques de tri dans un restaurant ?
- Solutions innovantes pour une gestion plus durable des déchets dans la restauration
- Échange avec les participants
- Quiz d'évaluation de fin de formation et clôture

Méthodes pédagogiques

- Apport formateur, exercices pratiques, mises en situation, échanges, jeux, ateliers.



En distanciel
(Asynchrone)

OU



En présentiel
(Synchrone)

Personnes en situation de handicap

Nous pouvons adapter certaines situations au handicap.
Contactez-nous.
(référente : Mouna Messai ✉ mouna.messai@hubency.com).

Suivi du participant et appréciation des résultats

- QCM de positionnement (envoyé avant le démarrage de la formation),
- QCM d'évaluation du début et de fin, fiche d'appréciation du stage.

Modalités et délai d'accès

Inter : inscription après analyse des besoins, sous réserve d'atteindre le nombre minimum de participants (5 personnes)

Intra : inscription après analyse des besoins

Délai : un délai d'organisation entre 2 et 4 semaines

Tarif : sur devis

Je souhaite m'inscrire

Date de dernière modification : 08/04/2024



Déchets de restauration : DEVENIR UN RESTAURATEUR ÉCORESPONSABLE



Public visé

Les gérants de restaurants,
les collaborateurs de cuisine et de service,
et les responsables de la gestion des déchets.



Prérequis

Aucun.



Durée

7 heures
de formation.

Programme détaillé

Jour 1 (Matin) :

- Accueil des participants.
 - Accueil administratif
 - Présentation du déroulement de la formation (organisation)
- Présentation de la formation et rappel des objectifs
 - Présentation des objectifs
 - Test d'évaluation de début de formation
- Introduction à la gestion des déchets dans la restauration
 - Qu'est-ce que la gestion des déchets et pourquoi est-ce important dans la restauration ?
 - Les différents flux de déchets générés dans la restauration
- La réglementation en vigueur
 - Les réglementations à retenir
 - Les normes environnementales applicables aux restaurants

Jour 1 (Après-midi) :

- De la cuisine à la poubelle : comment mettre en place les bornes pratiques de tri dans un restaurant ?
 - La réduction à la source des déchets alimentaires (anti-gaspi) chiffrage de gains
 - Le tri et le stockage des déchets de restauration
 - Les modes de valorisation (avantages, inconvénients)
- Solutions innovantes pour une gestion plus durable des déchets dans la restauration
 - Au-delà du compostage : des solutions innovantes pour gérer ses biodéchets
 - Les solutions alternatives pour les emballages et la vaisselle (éco-conception, réutilisation, etc.)



CIRCULARITY
HUBENCY

La gestion des déchets :

UN ENJEU MAJEUR POUR LES PROFESSIONNELS DU RETAIL



Public visé

Tous les postes au sein d'une enseigne qui gèrent les déchets, soit d'un point de vue opérationnel, soit stratégique, et tous les niveaux de décision au sein de la structure Equipe – Direction – Codirection.



Prérequis

Aucun.



Durée

7 heures
de formation.

Objectif(s)

- Création de pôles de compétences locaux, régionaux et nationaux qui connaissent le secteur du déchet, maîtrisent les enjeux qui y sont liés et comprennent l'évolution du marché.
- Maîtriser les KPIs clés afin de mener territorialement une démarche de RSE appliquée et une démarche d'amélioration continue.

Programme

Jour 1 (Matin) :

- Accueil des participants
- Présentation de la formation et rappel des objectifs
- Les déchets en France : éléments de contexte
- Le recyclage : de quoi parle-t-on ?
- Les réglementations clés concernant la gestion des déchets non dangereux des professionnels

Jour 1 (Après midi) :

- Le marché des déchets actuel & les perspectives à venir
- La gestion des déchets : chez les professionnels du retail : les bonnes pratiques (déchets non dangereux)
- La gestion des déchets : les enjeux de demain
- Évaluation des acquis de fin de formation et clôture

Méthodes pédagogiques

- Apport formateur, exercices pratiques, mises en situation, échanges, jeux, ateliers.



En distanciel
(Asynchrone)

OU



En présentiel
(Synchrone)

Personnes en situation de handicap

Nous pouvons adapter certaines situations au handicap. Contactez-nous.
(référente : Mouna Messai ✉ mouna.messai@hubency.com).

Suivi du participant et appréciation des résultats

- QCM de positionnement (envoyé avant le démarrage de la formation),
- QCM d'évaluation du début et de fin, fiche d'appréciation du stage.

Modalités et délai d'accès

Inter : inscription après analyse des besoins, sous réserve d'atteindre le nombre minimum de participants (5 personnes)

Intra : inscription après analyse des besoins

Délai : un délai d'organisation entre 2 et 4 semaines

Tarif : sur devis

Je souhaite m'inscrire

Date de dernière modification : 08/04/2024



La gestion des déchets :

UN ENJEU MAJEUR POUR LES PROFESSIONNELS DU RETAIL



Public visé

Tous les postes au sein d'une enseigne qui gèrent les déchets, soit d'un point de vue opérationnel, soit stratégique, et tous les niveaux de décision au sein de la structure Equipe – Direction – Codirection.



Prérequis

Aucun.



Durée

7 heures
de formation.

Programme détaillé

Jour 1 (Matin) :

- Accueil des participants.
 - Accueil administratif
 - Présentation du déroulement de la formation (organisation)
- Présentation de la formation et rappel des objectifs
 - Présentation des objectifs
 - Test d'évaluation de début de formation
- Les déchets en France : éléments de contexte
 - Introduction
 - La gestion des déchets en France
 - Les grandes typologies de déchet
 - Le cycle de vie du déchet
- Le recyclage : de quoi parle t-on ?
 - Définition du recyclage
 - Le tri des déchets chez les professionnels
 - Quelles sont les étapes que suit un déchet avant d'être recyclé ?
 - Différence entre « recyclage » et « recyclé »

Jour 1 (Après-midi) :

- Les réglementation clés concernant la gestion des déchets non dangereux des professionnels
 - Les déchets dans la réglementation française
 - La loi Anti-Gaspillage pour une Economie Verte (AGEC)
 - Zoom sur la notion de la responsabilité élargie du producteur (REP)
- Le marché des déchets actuel & les perspectives à venir
 - Les évolutions réglementaires
 - Des tarifs toujours à la hausse
- La gestion des déchets chez les professionnels du retail : les bonnes pratiques (déchets non dangereux)
 - Des situations hétérogènes pour un dispositif de tri «type»
 - Le déclassement : un frein du tri
 - La signalétique : comment bien l'interpréter ?
 - Les erreurs de tri récurrentes
- La gestion des déchets : les enjeux de demain
 - Le reclassement : comment s'effectue ?
 - Le passage des 5 flux aux 8 flux
 - La diminution des DIB
 - Le tri des déchets de bureau
 - Et demain. La REP



CIRCULARITY
HUBENCY

An abstract, three-dimensional geometric shape in various shades of blue, resembling a stylized letter 'C' or a folded ribbon, set against a solid blue background.

03

QUELLE GESTION POUR QUEL DÉCHET ?

Optez pour des formations sur mesure visant à développer des compétences métiers chez vos équipes, grâce à des programmes spécifiques à chaque type de vos déchets.

Devenir un acteur engagé :

DANS LA GESTION RESPONSABLE DES BIODÉCHETS



Public visé

Tous les employés des enseignes qui génèrent des biodéchets (restauration rapide, collective et traditionnelle, station de service autoroute, GMS), les opérateurs responsables de la gestion des biodéchets.



Prérequis

Aucun.



Durée

7 heures
de formation.

Objectif(s)

- Pouvoir donner une définition exacte du biodéchet et de le différencier des autres types de déchets
- Maîtriser la réglementation et les normes relatives à la gestion des biodéchets
- Être en capacité de bien utiliser un dispositif de tri de biodéchets
- Se familiariser avec la signalétique et pouvoir l'interpréter
- Acquérir les bonnes connaissances sur les différents modes de valorisations des biodéchets existants

Programme

Jour 1 (Matin) :

- Accueil des participants
- Présentation de la formation et rappel des objectifs
- Les biodéchets : contexte général
- Focus sur les sous-produits animaux
- Cadre réglementaire : les lois clés relatives à la gestion des biodéchets

Jour 1 (Après midi) :

- Le tri et le stockage des biodéchets : le dispositif du tri, la signalétique
- Valorisation, recyclage, compostage : quels sont les modes de traitement des biodéchets?
- Mettre en place une stratégie pour mieux gérer les déchets dans les stations autoroutes
- Échange avec les participants
- Évaluation de fin de formation et clôture

Méthodes pédagogiques

- Apport formateur, exercices pratiques, mises en situation, échanges, jeux, ateliers.



En distanciel

OU



En présentiel

Personnes en situation de handicap

Nous pouvons adapter certaines situations au handicap.
Contactez-nous.
(référente : Mouna Messai ✉ mouna.messai@hubency.com).

Suivi du participant et appréciation des résultats

- QCM de positionnement (envoyé avant le démarrage de la formation),
- QCM d'évaluation du début et de fin, fiche d'appréciation du stage.

Modalités et délai d'accès

Inter : Inscription après analyse des besoins, sous réserve d'atteindre le nombre minimum de participants (5 personnes) (2 à 4 semaines)

Intra : Inscription après analyse des besoins, avec un délai d'organisation entre 2 et 4 semaines

Tarif : sur devis

Je souhaite m'inscrire

Date de dernière modification : 08/04/2024



CIRCULARITY
HUBENCY

Devenir un acteur engagé :

DANS LA GESTION RESPONSABLE DES BIODÉCHETS



Public visé

Tous les employés des enseignes qui génèrent des biodéchets (restauration rapide, collective et traditionnelle, station de service autoroute, GMS), les opérateurs responsables de la gestion des biodéchets.



Prérequis

Aucun.



Durée

7 heures
de formation.

Programme détaillé

Jour 1 (Matin) :

- Accueil des participants.
 - Accueil administratif
 - Présentation du déroulement de la formation (organisation)
- Présentation de la formation et rappel des objectifs
 - Présentation des objectifs
 - Test d'évaluation de début de formation
- Les biodéchets : contexte général
 - Qu'est-ce qu'un biodéchet ?
 - Les différents types des biodéchets
- Focus sur les sous-produits animaux
 - Définition des sous-produits animaux
 - Les types de sous-produits animaux
 - Les enjeux spécifiques liés à la gestion des sous-produits animaux
- Cadre réglementaire : les lois clés relatives à la gestions des biodéchets
 - Les textes réglementaires et les normes applicables aux biodéchets
 - Les obligations des différents producteurs de biodéchets
 - Les enjeux réglementaires liés à la mauvaise gestion des biodéchets

Jour 1 (Après-midi) :

- Les réglementation clés concernant la gestion des déchets non dangereux des professionnels
 - Comment choisir le dispositif le mieux adapté à ses besoins ?
 - Comment assurer le bon stockage des biodéchets ?
 - La signalétique : interprétation et erreurs courantes
- Valorisation, recyclage, compostage : quels sont les modes de traitement des biodéchets ?
 - La valorisation énergétique : comprendre le principe de la méthanisation
 - La valorisation matière : le compostage
 - Le traitement in-situ : comment traiter ses biodéchets chez soi ?
 - Comparaison des différentes solutions de valorisation
 - Identifier la solution de valorisation adaptée selon son activité



CIRCULARITY
HUBENCY



04

**NOS FORMATIONS EN COLLABORATION
AVEC EN2R-FEDEREC**



EN2R x HUBENCY

FORMER LES PROFESSIONNELS DU RECYCLAGE

École Nationale
du Recyclage et
de la Ressource



L'école nationale du recyclage et de la ressource a été lancée par la Fédération des entreprises du Recyclage, du Réemploi et de l'Économie Circulaire (FEDERREC) en 2023, dans le but de proposer une large gamme de formations pour répondre aux besoins des métiers du recyclage et préparer les défis de demain.



HUBENCY

RECYCLER • VALORISER • PRÉSERVER

Hubency devient un organisme de formation référencé par L'école nationale du recyclage et de la ressource, pour dispenser des formations à destination des métiers du recyclage.

**Retrouvez toutes nos formations en collaboration avec EN2R
et les modalités d'accès sur le catalogue de formation**

CONNAISSANCE DE LA FILIÈRE BTP ET DE LA REP PMCB



Public visé

Les opérateurs de recyclage et réceptionneurs de matières et Les chauffeurs et les collecteurs des déchets



Prérequis

Connaissance de base sur le secteur BTP



Durée

7 heures de formation.

Objectif(s)

- Connaître les principales activités de la filière BTP et les déchets qu'elles produisent
- Comprendre le principe de la REP BTP et son fonctionnement
- Savoir identifier les déchets concernés par la REP PMCB
- Pouvoir sensibiliser ses collaborateurs aux enjeux de qualité et aux erreurs courantes dans le tri des déchets

Programme

Jour 1 (Matin) :

- Accueil des participants
- Présentation de la formation et rappel des objectifs
- Introduction à la filière BTP
- Les déchets du BTP : un gisement complexe

Jour 1 (Après midi) :

- La REP PMCB : qu'est-ce que c'est ?
- La REP PMCB et les déchets
- La reprise gratuite des déchets : quelles sont les attentes vis-à-vis de la REP PMCB ?
- Échange avec les participants
- Évaluation de fin de formation et clôture

Méthodes pédagogiques

- Apport formateur, exercices pratiques, mises en situation, échanges, jeux, ateliers.



En distanciel
(A synchrone)

OU



En présentiel
(Synchrone)

Personnes en situation de handicap

Nous pouvons adapter certaines situations au handicap. Contactez-nous.
(référente : Mouna Messai ✉ mouna.messai@hubency.com).

Suivi du participant et appréciation des résultats

- QCM de positionnement (envoyé avant le démarrage de la formation),
- QCM d'évaluation du début et de fin, fiche d'appréciation du stage.

Modalités et délai d'accès

Retrouvez tous les détails d'inscription sur le lien ci-dessus :

[Catalogue de formation EN2R](#)

Date de dernière modification : 08/04/2024



LA FILIÈRE PLASTIQUE : UNE VUE D'ENSEMBLE



Public visé

Les opérateurs de recyclage et réceptionneurs de matières et Les chauffeurs et les collecteurs des déchets



Prérequis

Connaissance de base sur le secteur BTP



Durée

7 heures de formation.

Objectif(s)

- Comprendre la filière plastiques
- Pouvoir identifier les matières plastiques
- Connaître les acteurs clefs de la filière plastiques
- Maîtriser la notion de déchets
- Connaître la chaîne de valeur des produits plastiques

Programme

Jour 1 (Matin) :

- Accueil des participants
- Présentation de la formation et rappel des objectifs
- La filière plastiques : contexte général
- Quels sont les acteurs principaux de la filière plastiques
- Les déchets plastiques

Jour 1 (Après-midi) :

- Le plastique : une matière unique
- Quel chemin suit un produit type dans la chaîne de valeur des produits plastiques ?
- Échange avec les participants
- Évaluation de fin de formation et clôture

Méthodes pédagogiques

- Apport formateur, exercices pratiques, mises en situation, échanges, jeux, ateliers.



En distanciel
(A synchrone)

OU



En présentiel
(Synchrone)

Personnes en situation de handicap

Nous pouvons adapter certaines situations au handicap.
Contactez-nous.
(référente : Mouna Messai ✉ mouna.messai@hubency.com).

Suivi du participant et appréciation des résultats

- QCM de positionnement (envoyé avant le démarrage de la formation),
- QCM d'évaluation du début et de fin, fiche d'appréciation du stage.

Modalités et délai d'accès

Retrouvez tous les détails d'inscription sur le lien ci-dessus :

[Catalogue de formation EN2R](#)

Date de dernière modification : 08/04/2024



Connaissance de la filière textile : DE LA CRÉATION AU RECYCLAGE



Public visé

Le personnel des entreprises de recyclage
Les professionnels de l'industrie textile
(tout profil confondu).



Prérequis

Aucun



Durée

7 heures
de formation.

Objectif(s)

- Comprendre les enjeux propres à la filière textiles
- Connaître les acteurs clefs de la filière textiles
- Appréhender la notion de déchets selon les acteurs
- Les professionnels de l'industrie textile (tout profil confondu)

Programme

Jour 1 (Matin) :

- Accueil des participants
- Présentation de la formation et rappel des objectifs
- La filière textiles : enjeux et défis
- Les acteurs clefs de la filière textiles

Jour 1 (Après-midi) :

- Les propriétés des matières textiles
- Être à la hauteur des attentes clients sur toutes les étapes de la chaîne de valeur
- Échange avec les participants
- Évaluation de fin de formation et clôture

Méthodes pédagogiques

- Apport formateur, exercices pratiques, mises en situation, échanges, jeux, ateliers.



En distanciel
(A synchrone)

OU



En présentiel
(Synchrone)

Personnes en situation de handicap

Nous pouvons adapter certaines situations au handicap.
Contactez-nous.
(référente : Mouna Messai ✉ mouna.messai@hubency.com).

Suivi du participant et appréciation des résultats

- QCM de positionnement (envoyé avant le démarrage de la formation),
- QCM d'évaluation du début et de fin, fiche d'appréciation du stage.

Modalités et délai d'accès

Retrouvez tous les détails d'inscription sur le lien ci-dessus :

[Catalogue de formation EN2R](#)

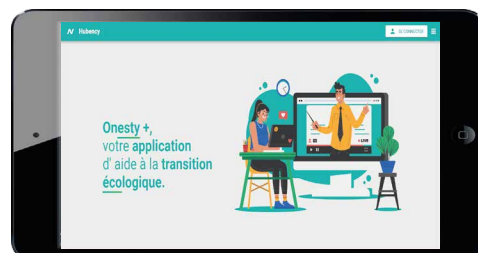
Date de dernière modification : 08/04/2024



LA PLATEFORME ONESTY+

Au-delà de la formation restez informez grâce à notre plateforme numérique Onesty+ la solution numérique pour un accompagnement au changement durable

**ONESTY + : UN ABONNEMENT
DIGITAL DÉDIÉ À
L'ACCOMPAGNEMENT CIRCULARITY**



Au quotidien, explorez notre plateforme numérique « ONESTY + », un outil d'animation numérique dédié à la sensibilisation et à l'engagement de vos équipes autour des enjeux de l'économie circulaire.

Avec Onesty +, accédez à tout ce dont vous avez besoin pour piloter votre stratégie d'économie circulaire et guider vos équipes au fil du temps :

- **MODULES DE SENSIBILISATION**
- **VIDÉOS INFORMATIVES**
- **VEILLE RÉGLEMENTAIRE**
- **OUTILS DE SIGNALÉTIQUE**
- **REPORTING & COMMUNICATION RESPONSABLE.**

A noter que l'abonnement à notre plateforme Onesty+ n'est pas finançable par les OPCO ou tout autre financement publique.



VOS ENGAGEMENTS SERONT DURABLES

POUR PLUS D'INFORMATIONS :



**THOMAS
SZYMKOWIAK**

Chef de Projets Formation

Port. : +33 (0)7 60 75 04 03

Fixe : +33 (0)1 49 90 10 00

Mail : thomas.szymkowiak@hubency.com
formation@hubency.com

Suivez notre actualité sur :

